

Centri di raccolta e produttori Moduli fotovoltaici (moduli FV) Raccolta e trasporto

RICONOSCERE CORRETTAMENTE

I moduli FV privi di sostanze nocive e i moduli FV contenenti sostanze nocive devono essere pallettizzati separati gli uni dagli altri.

- I moduli FV al silicio cristallino generalmente sono sempre privi di sostanze nocive.
- I moduli FV a film sottile possono contenere sostanze nocive, tuttavia tutto dipende dalla tecnologia impiegata. Tecnologie contenenti sostanze nocive: CdTe, CIS, CIGS¹

Attenzione: I moduli FV di First Solar devono essere restituiti tramite First Solar. SENS eRecycling non riprende alcun modulo FV di First Solar.

I moduli FV contenenti sostanze nocive si riconoscono esclusivamente dall'etichettatura o dalla descrizione dell'impianto. Senza tale descrizione neanche un esperto è in grado di riconoscere con sicurezza i moduli FV contenenti sostanze nocive. Se nel flusso di merce vengono rilevati moduli FV contenenti sostanze nocive o non si è sicuri: separare tali moduli FV e informare subito il proprio referente presso SENS eRecycling.

¹ Moduli CIS e CIGS a film sottile: il materiale semiconduttore di questi moduli è in (di)seleniuro di rame indio o (di)seleniuro di rame indio gallio. Moduli CdTe a film sottile: un composto di cadmio e tellurio.

PALLETTIZZAZIONE CORRETTAMENTE

Attenzione: I moduli FV devono essere pallettizzati piatti.

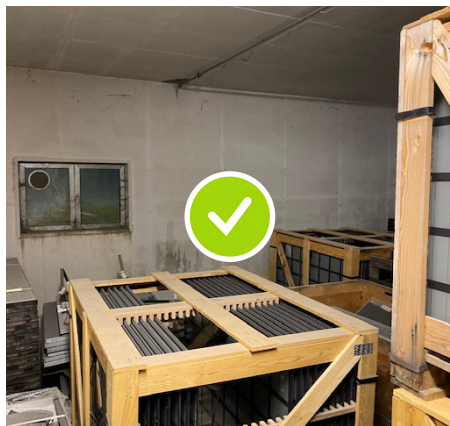
Contenitori

- I contenitori devono essere dimensionati per il rispettivo peso. Possono essere utilizzati:
 - Pallet SBB senza telaio
 - Pallet monouso, se sono previsti allo scopo o se presentano caratteristiche/norme simili ai pallet SBB
 - Contenitori di consegna dei moduli FV che sono stati nuovamente installati
- Altezza: massimo 1,20 m
- Il contenitore deve essere legato (2 fasce)
- Il peso totale del pallet carico non deve superare i 1000 kg
 - da 500 kg lo speditore o il destinatario dovranno mettere a disposizione un mezzo operativo (ad esempio muletto)

Transport

- Il carico e lo scarico della merce è di competenza di chi spedisce o del destinatario
- È richiesta la presenza di personale addetto a carico e scarico

Pallettizzazione corretta



Contatto

In caso di domande rivolgersi al referente presso **SENS eRecycling**.

In caso di domande di carattere generale

rivolgersi a

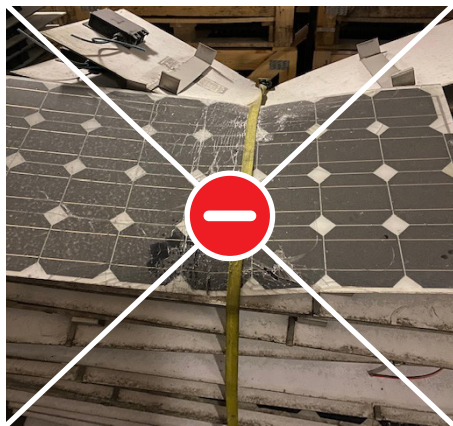
Fondazione SENS:

T : +41 43 255 20 00

info@eRecycling.ch

www.eRecycling.ch

Pallettizzazione non corretta



Importante

I moduli FV non pallettizzati correttamente comportano oneri supplementari durante il trasporto. In caso di qualità della consegna scarsa, il riciclatore è autorizzato a fatturare costi aggiuntivi.

